

CDEJ

Certified Diabetes Educator of Japan

CDEJ（日本糖尿病療養指導士）とは？

- 糖尿病治療にもっとも大切な患者さんの自己管理（療養）を指導する医療スタッフ
- 高度で幅広い専門知識をもち、患者さんの糖尿病セルフケアを支援
- 一定の経験を有し試験に合格した看護師、管理栄養士、薬剤師、臨床検査技師、理学療法士に与えられる資格

CDEJ に認定されるには？

1. 認定試験の受験資格

- ① 医療職の資格（看護師、管理栄養士、薬剤師、臨床検査技師、理学療法士のいずれかの資格を有する）
- ② 一定の条件を満たす医療施設で、継続2年以上糖尿病療養指導の業務に従事し、通算1,000時間以上の療養指導経験がある
※医療施設の条件は、「日本糖尿病学会専門医あるいは常勤学会員医師が受験者を指導」している施設で「外来診療」「患者教育・食事指導」を行っていることなど
- ③ 上記期間中に、自分が携わった糖尿病療養指導の自験例を10例有する
- ④ 認定機構の講習（受験者用）を受講修了している

CDEJ に認定されるには？

2. 申請書類を提出する
受験資格審査

3. 認定試験を受ける ⇒ 合格
「客観試験」と「糖尿病療養指導自験例の記録」の総合評価
※「客観試験」は毎年3～4月にCBTで実施

4. 認定期間は5年間
5年毎に更新

認定更新

1. 認定更新の条件

- ① 認定機構が認める施設で通算3年以上糖尿病療養指導の業務に従事している
- ② 認定機構主催の講習会(認定更新者用)を1回以上受講し、修了している
- ③ 自己の医療職研修20単位および糖尿病療養指導研修20単位を取得している
- ④ あらたな糖尿病療養指導の自験例を10例以上有している

2. 認定期間延長

特別な事情(育児、介護、病気療養など)で更新が不可能の場合、認定期間を延長することができる

糖尿病療養指導チームメンバーの役割分担(例)*

糖尿病療養指導ガイドブックより

| 療養指導項目 | 医師 | 看護師 准看護師 | 管理栄養士 栄養士 | 薬剤師 | 臨床検査技師 | 理学療法士 |
|----------------|----|-------------|--------------|-----|--------|-------|
| 糖尿病の診断、治療方針の決定 | ● | | | | | |
| 療養における自己管理の意義 | ○ | ○ | ○ | ○ | ○ | ○ |
| 療養上の課題/問題把握** | ● | ● | ○ | ○ | ○ | ○ |
| 食事療法の概要 | ○ | ○ | ○ | ○ | ○ | ○ |
| 栄養管理の意義 | ● | ○ | ● | | | |
| 献立・調理の理論と実践 | ○ | | ● | | | |
| 薬物治療の概要 | ○ | ○ | ○ | ○ | ○ | ○ |
| 薬剤の作用機序 | ● | | | ● | | |
| 服薬指導 | ○ | ○ | | ● | | |
| 自己注射指導 | ○ | ● | | ● | | |
| 糖尿病に関する検査の概要 | ○ | ○ | ○ | ○ | ○ | ○ |
| 検査の意義 | ● | ○ | ○ | ○ | ● | ○ |
| 血糖自己測定 | ○ | ○ | | ○ | ○ | |
| 運動療法の概要 | ○ | ○ | ○ | ○ | ○ | ○ |
| 運動の種類と効果 | ● | | | | | ● |
| 運動の実践方法と評価 | ○ | ○ | | | | ● |
| 療養指導の計画と立案 | ● | ○ | ○ | ○ | ○ | ○ |
| 療養指導の実践と評価 | ○ | ● | ○ | ○ | ○ | ○ |

○：一般的であるが患者教育として必要なもの、●：特に専門知識を必要とするもの

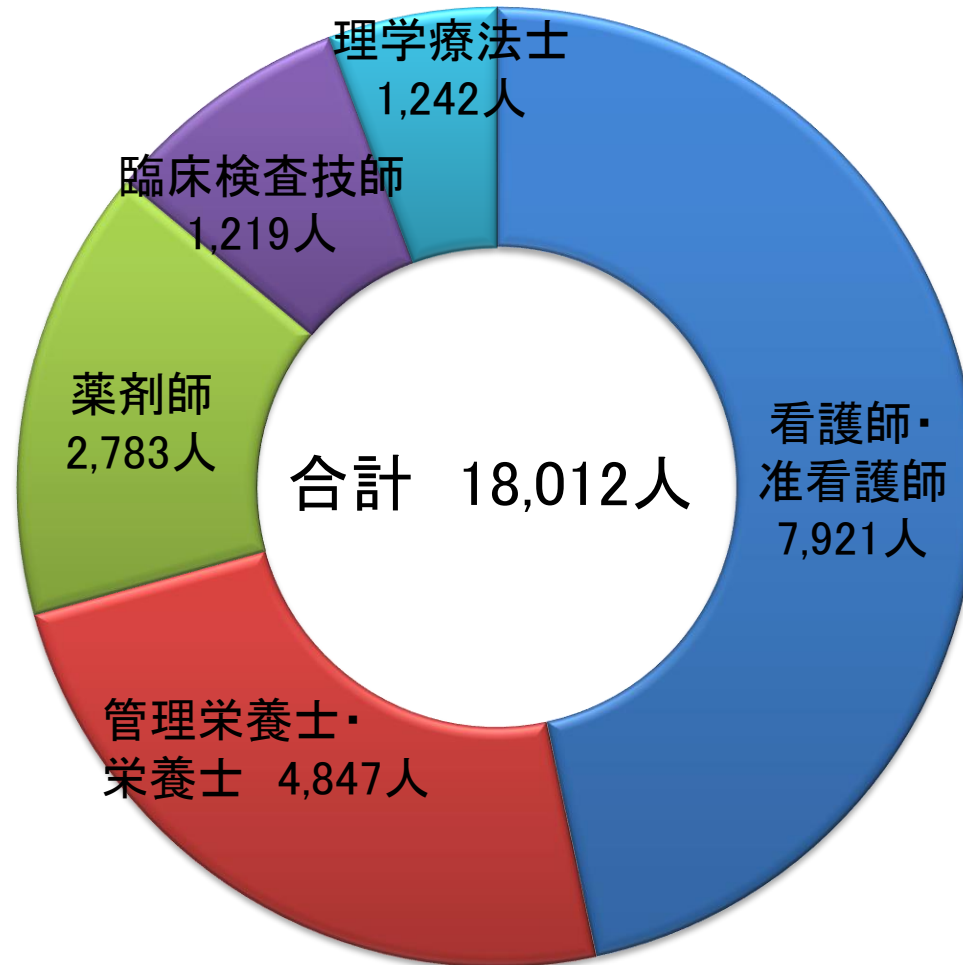
*:この表は各職種の役割分担の1例である。表に示した●の役割を担う、医師以外の職種がない施設では、医師、あるいは医師の指示のもとで他の職種がその役割を分担する。

**：療養上の知識・生活経験に関して、情報収集・アセスメントし、過大や問題点を明確化する。

© CDEJ認定機構



CDEJの数



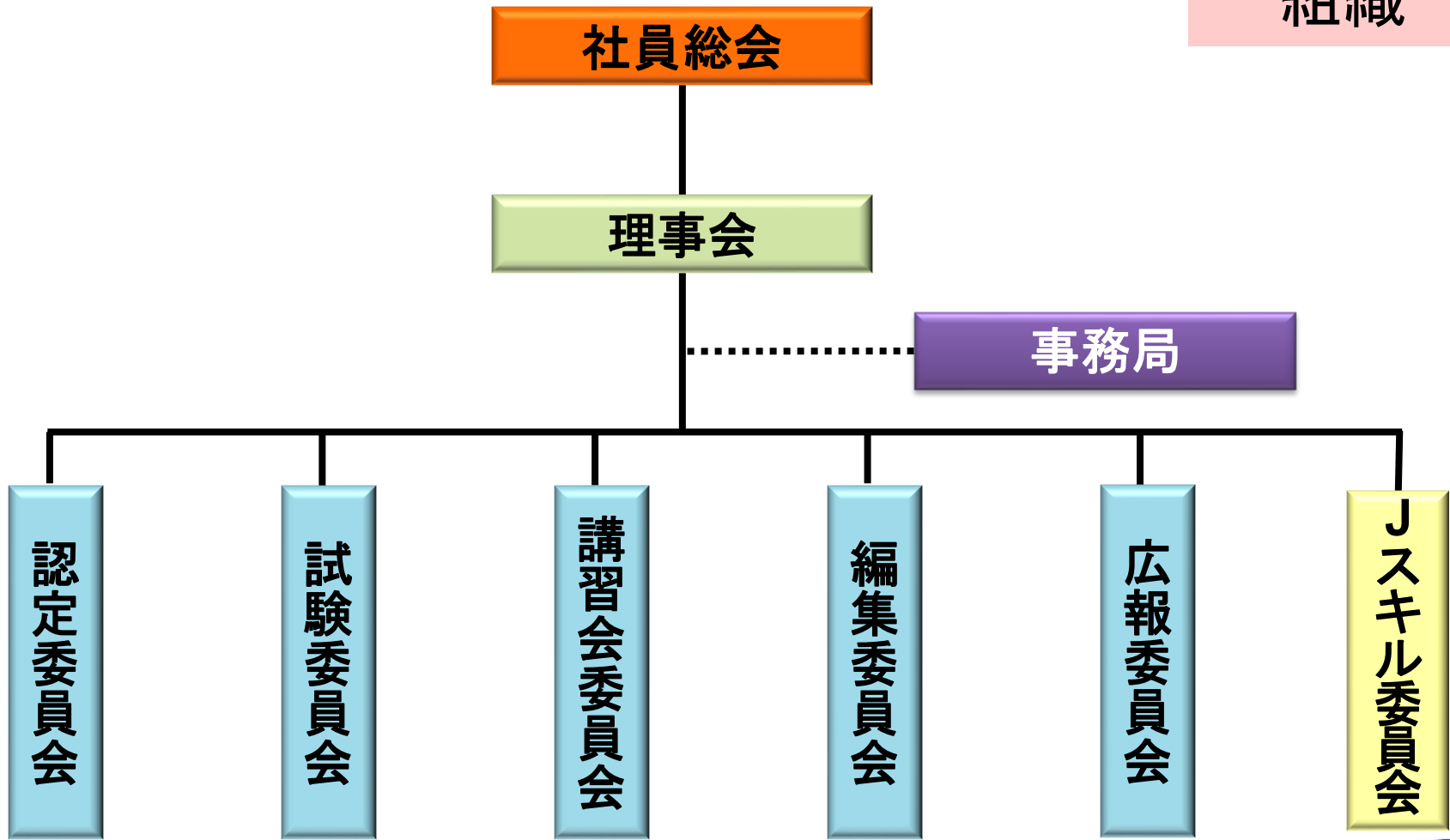
2023年6月現在（准看護師、栄養士の受験は第5回認定試験まで）

© CDEJ認定機構



CDEJ認定機構

組織



CDEJ認定機構

主な事業(活動)

1. 講習会の開催

受験者用講習を実施

認定更新者用の講習会を開催

2. 認定試験の実施

年1回(「客観試験」と「自験例の記録」)

3. ガイドブックの発行

「糖尿病療養指導ガイドブック」(毎年発行)

4. 認定証の交付

認定試験合格者・更新者に「日本糖尿病療養指導士」の認定証を交付

5. 認定資格の審査

認定試験受験資格審査、認定更新審査(5年毎)、認定期間延長審査など

6. 広報活動

CDEJ News Letterの発行(年4回)、Webサイトの運営など

7. Jスキルコース

単位の取れるeラーニングの制作